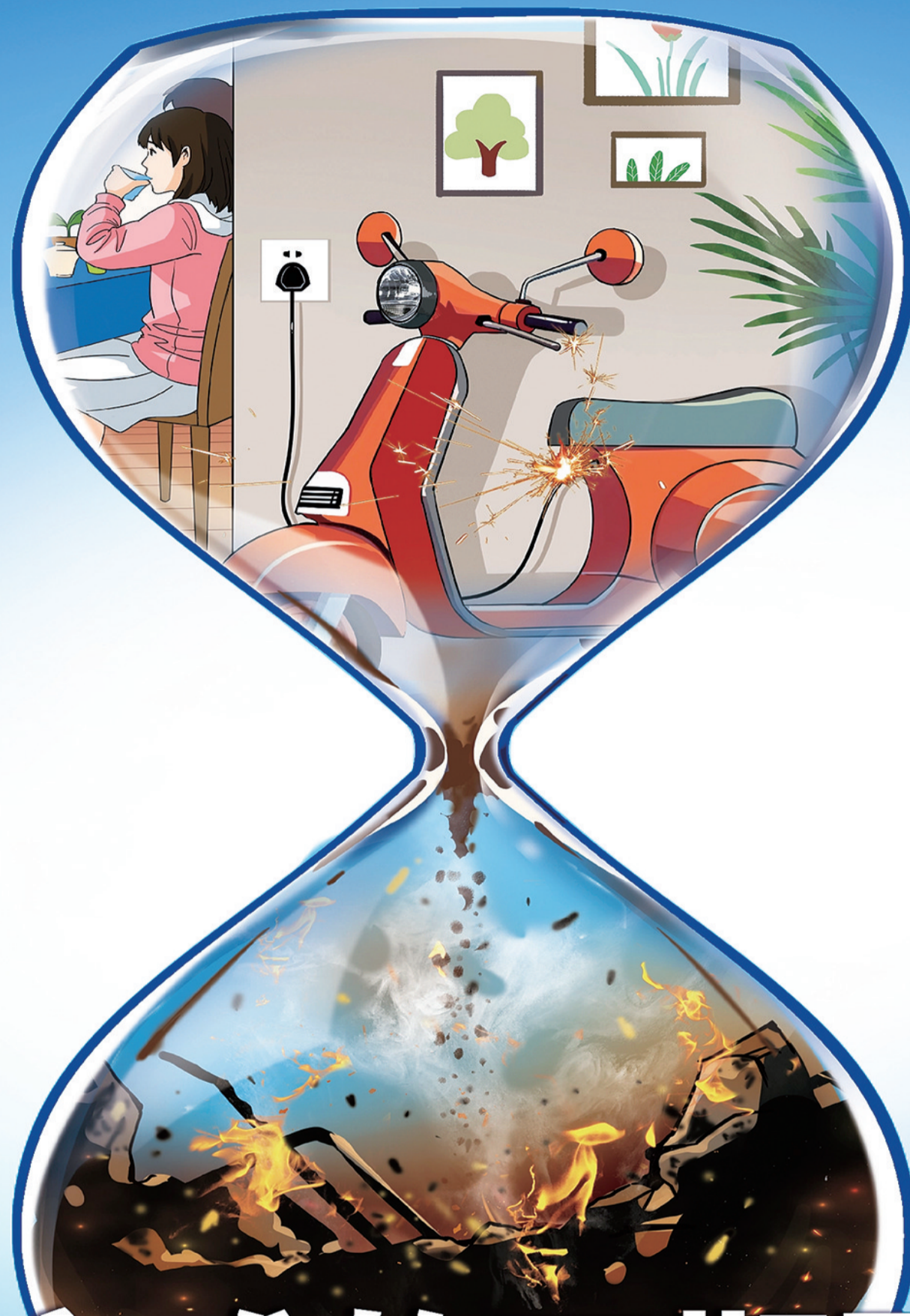


全民消防 生命至上

安全用火用电



与灾难的不期而遇 只需100秒

潜在风险：电动自行车违规充电、停放、改装，一旦着火易产生高温和大量有毒烟气，阻碍人员疏散，极易造成伤亡。

安全提示：电动自行车不进楼入户，不“飞线”充电。不改装、拼装电动自行车及蓄电池。发现电池鼓包、漏液请立即停用。



公益广告