



薰衣草

大理颜色



早些年,我对薰衣草的印象,皆来自网络上绵延无际的花海。烂漫无垠,是它留给我最深刻的标签。极致纯粹的紫色、细碎丛生的花穗、清冽悠远的幽香,每一种特质,都恰好适配人间情爱,是情侣相伴、定格温柔光景的绝佳底色。而今,这抹远赴山海的烂漫紫韵,悄然落于大理这座最佳爱情表白地,与风花雪月相融共生,岁岁续写着温柔绵长的爱情诗篇。

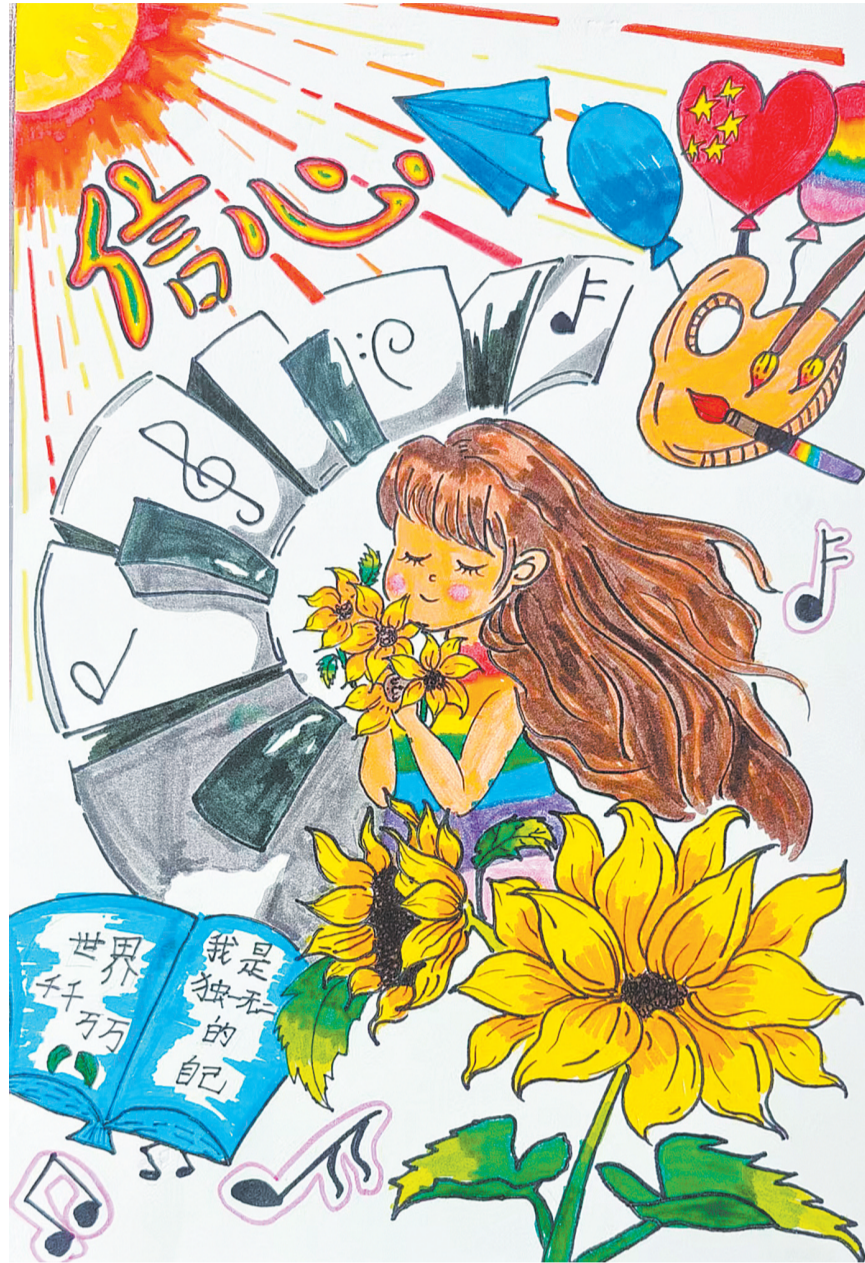
薰衣草的紫,是大理的浪漫色调,温柔克制,意蕴悠长。它摒弃了艳紫的张扬浓烈,褪去了粉紫的单薄浅软,是一种温润朦胧的雾调紫,醇厚干净,继续治愈。晴日之下,成片紫穗承接天光,通透清亮,鲜活灵动;烟雨之时,整片花海轻笼薄雾,温婉静谧,自带缱绻温柔的氛围感。这一抹纯粹素雅之紫,揉碎了山野的温柔,藏尽人间的脉脉深情,是最贴合爱意与温柔的专属色彩。

每逢花期,大理的郊野田园、山间谷地,尽数被薰衣草铺满。青碧修长的花茎错落挺立,细碎玲珑的小花密密簇拥成穗,万千紫穗连绵成片,汇成层层叠叠的紫色浪潮,顺着起伏的山野缓缓铺展,无边无际。山海清风徐徐拂过,紫浪随风轻漾,层层翻涌,清雅淡然的花香漫溢,萦绕于苍洱之畔。游人缓步穿行花间小径,花影摇曳,人与花海、风与紫韵温柔相拥,每一帧景致,都是浪漫画卷。

这一抹醉人紫韵,不仅装点了大理的盛夏山野,更沉淀出浪漫文化意蕴与温柔情怀。薰衣草素来是忠贞爱意与长久相守的象征,花语藏着静默倾心、静待良缘、岁岁相守的温柔期许,不喧嚣、不炽热,却温润绵长,始终如一。它以一季盛大紫花,温柔奔赴盛夏山海。这份静默守护、温柔绵长的品性,与大理的浪漫风骨不谋而合。这座被苍山洱海温柔环抱的小城,素来以温柔藏深情,以风月寄初心,容纳世间所有纯粹真挚的爱意。漫山的薰衣草,将忠贞不渝的情愫、岁岁相伴的期许,尽数融进大理的清风朝暮、山海烟火,让这一抹温柔紫韵,成为大理浪漫底色里最深情、最动人的一抹风物色彩。

(何俊伟 文/图)

版式:何俊伟



① 周钰培(大理市海东墨弦书院实验小学一年级) 绘画作品《信心》

② 李嘉谔(大理市下关四小三年级) 书法作品《劝学》

③ 郝浙淇(祥云麒麟书院) 国画作品《黄花独自香》

④ 祁思潼(大理市双德幼儿园) 大理州第十九届少年儿童书信文化比赛活动幼儿绘画比赛二等奖作品

